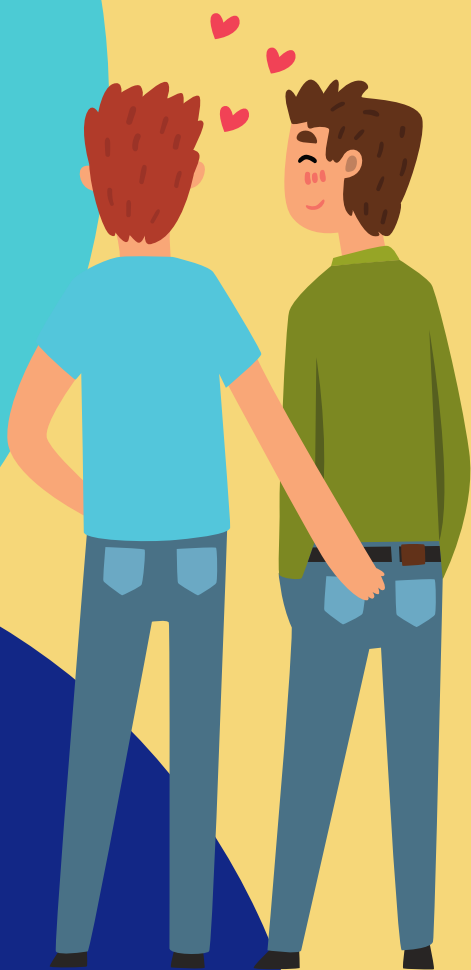




# SÍFILIS



## DADOS INTERNACIONAIS DE CATALOGAÇÃO NA PUBLICAÇÃO

B849b Brito, Alessandra Bezerra de

Sífilis. / Alessandra Bezerra de Brito, Marlene Menezes de Souza Teixeira. – Juazeiro do Norte, 2021.

14f.:il.color.

Produto (Mestrado Profissional em Ensino em Saúde) –  
Centro Universitário Dr. Leão Sampaio, 2021.

1. Cartilha. 2. Doença sexualmente transmissível. 3. Educação –  
saúde. I. Teixeira, Marlene Menezes de Souza. II. Título.

CDD 616.951

Bibliotecária: Francisca Lunara da Cunha Alcantara – CRB-3/1420

# SUMÁRIO

• O QUE É SÍFILIS .....	4
• TRANSMISSÃO .....	5
• SINTOMAS .....	6
• FASES .....	7
• DIAGNÓSTICO .....	11
• TRATAMENTO .....	12
• PREVENÇÃO .....	13
• REFERÊNCIAS .....	14

# ◦ QUE É SÍFILIS ?

- A sífilis é uma Infecção Sexualmente Transmissível (IST) causada pela bactéria *Treponema pallidum*, subespécie *pallidum*, transmitida durante as relações sexuais desprotegida, sem preservativo. A sífilis pode ser transmitida por relação sexual oral, vaginal e anal sem preservativo, transfusão sanguínea, ou sífilis congênita pode ser transmitida para a criança durante a gestação ou parto (BRASIL, 2018).



# TRANSMISSÃO



Sexo Oral,  
Vaginal e anal



Transfusão  
Sanguínea



Durante  
Gestação

# O QUE A PESSOA COM SÍFILIS APRESENTA?

- Ferida indolor na área genital, boca ou nádegas conforme figura;
- Caroço na região da virilha;
- Manchas ou caroços pelo corpo;
- Febre e mal estar;
- Dores musculares e nas articulações.



(BRASIL, 2018).

# FASES DA INFECÇÃO



## Primeira Fase

- ✓ Entre 10 e 90 dias após o sexo desprotegido com alguém infectado.
- ✓ Feridas nos órgãos sexuais, ânus ou boca. indolor, não coça, não arde, não apresenta pus e íngua nas virilhas.
- ✓ Mesmo sem tratamento essas feridas desaparece, sem deixar cicatriz, mas a pessoa continua infectada.

## Segunda Fase

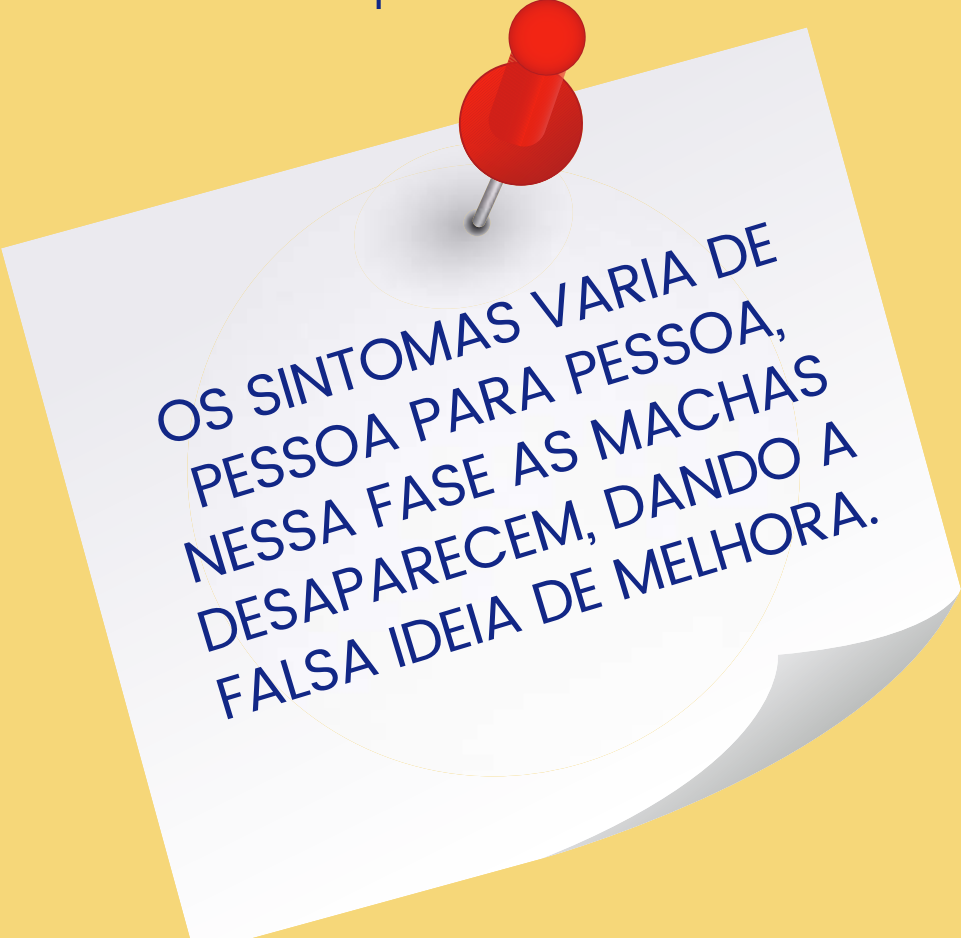
→ Sintomas e Sinais ocorrem entre seis semanas e seis meses do aparecimento e cicatrização, podendo manifestar-se por:

→ Manchas avermelhadas no corpo (incluindo mãos e pés);

→ Queda de Cabelo;

→ Ferida na boca;

→ Febre e Dor no corpo



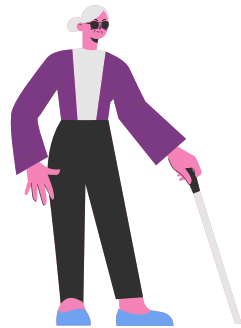
OS SINTOMAS VARIA DE PESSOA PARA PESSOA, NESTA FASE AS MACHAS DESAPARECEM, DANDO A FALSA IDEIA DE MELHORA.



## Terceira Fase

A doença pode ficar estacionada por meses ou anos, até surgir complicações.

- CEGUEIRA



- SURDEZ



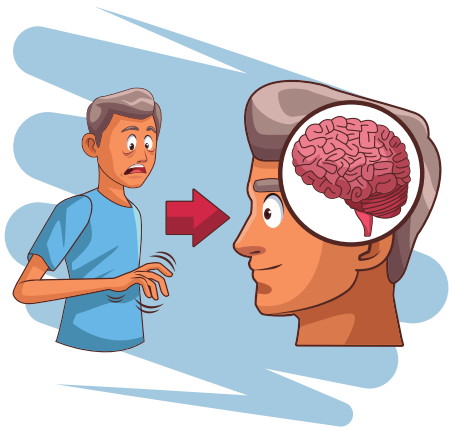
- PARALISIA



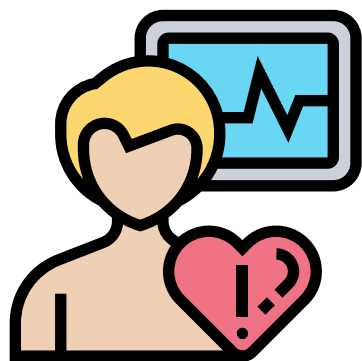
- TRANSTORNOS PSIQUIÁTRICOS



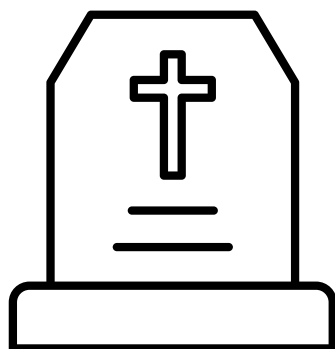
- DOENÇA CEREBRAL



- PROBLEMAS CARDÍACOS



- MORTE



# DIAGNÓSTICO

O diagnóstico é feito por meio da análise da amostra de sangue em laboratório ou por testes rápidos disponíveis nas Unidades Básicas de Saúde (UBS).



# TRATAMENTO

O tratamento é feito por meio de antibióticos injetáveis, em um curto período de tempo.

A auto medicação não é indicado pois pode mascarar os sintomas agravando a doença.



# PREVENÇÃO

A única forma de prevenção é o uso da camisinha feminina e masculina.



# ***SÍFILIS TEM CURA***

Procure a Unidade Básica de Saúde e o Profissional de Saúde mais próximo para iniciar o tratamento.



# REFERÊNCIA



Brasil. Ministério da Saúde. Portaria MS/SCTIE nº 42, de 5 de outubro de 2018. Torna pública a decisão de aprovar o Protocolo Clínico e Diretrizes Terapêuticas para Atenção Integral às Pessoas com Infecções Sexualmente Transmissíveis (IST), no âmbito do Sistema Único de Saúde - SUS. Diário Oficial da União, Brasília (DF), 2018 out 8 2021 out 28; Disponível em: [http://bvsms.saude.gov.br/bvs/saudelegis/sctie/2018/prt0042\\_08\\_10\\_2018.html](http://bvsms.saude.gov.br/bvs/saudelegis/sctie/2018/prt0042_08_10_2018.html)

Brasil. Ministério da Saúde. Secretaria de Vigilância em Saúde. Programa Nacional de DST/AIDS. Sífilis: Estratégias para Diagnóstico no Brasil [Internet]. Brasília (DF): Ministério da Saúde; 2010. [citado 2021 jul 21]. Disponível em: [http://bvsms.saude.gov.br/bvs/publicacoes/sifilis\\_estrategia\\_diagnostico\\_brasil.pdf](http://bvsms.saude.gov.br/bvs/publicacoes/sifilis_estrategia_diagnostico_brasil.pdf)

BRASIL. Ministério da Saúde. Manual Técnico para o diagnóstico da Sífilis. Ministério da Saúde - Departamento de DST, Aids e Hepatites Virais. 2010 Disponível URL: <http://200.214.130.94/CONSULTAPUBLICA/index.php> Acesso em 21/07/21.

Brasil. Ministério da Saúde. Boletim Epidemiológico de Sífilis, do Departamento de Doenças de Condições Crônicas e Infecções Sexualmente Transmissíveis (DCCI).Secretaria de Vigilância em Saúde (SVS) do (MS), Número Especial | Out. 2020. [citado 2021 Abril 2021. Disponível URL <https://www.gov.br/saude/ptbr/assuntos/media/pdf/2020/outubro/29/BoletimSfilis2020especial.pdf>

Brasil. Ministério da Saúde. Portaria MS/SCTIE nº 42, de 5 de outubro de 2018. Torna pública a decisão de aprovar o Protocolo Clínico e Diretrizes Terapêuticas para Atenção Integral às Pessoas com Infecções Sexualmente Transmissíveis (IST), no âmbito do Sistema Único de Saúde - SUS. Diário Oficial da União, Brasília (DF), 2018 out 8 2020 out 15; Seção 1:88. Disponível em: [http://bvsms.saude.gov.br/bvs/saudelegis/sctie/2018/prt0042\\_08\\_10\\_2018.html](http://bvsms.saude.gov.br/bvs/saudelegis/sctie/2018/prt0042_08_10_2018.html)